



Instruções de Instalação

Leia antes de instalar

PORTUGUÊS

Visão geral

Os Kits de troca de cor possibilitam a mudança de cor de um interruptor, dimmer, ou controle velocidade de ventilador *RadioRA-SR*, *RadioRA*, *RadioRA 2* ou *HomeWorks* existente.

Notas importantes

Ambiente: Temperatura do ambiente para funcionamento: 0 °C a 40 °C (32 °F a 104 °F), 0-90% umidade, sem condensação. Somente para uso interno.

Espelhos: Não pinte os controles ou os espelhos.

Limpeza: para limpar, passe um pano limpo úmido. **NÃO** use nenhuma solução química de limpeza.

Modelos com suporte: Os kits de troca de cor **SÓ** podem ser usados com os números de modelo do *RadioRA-SR*, *RadioRA*, *RadioRA 2* e *HomeWorks* listados na Tabela 1.

A garantia: Para informação de Garantia, por favor vê a Garantia incluída, ou visita www.lutron.com/resiinfo

Instalação

AVISO - Perigo de choque. Para evitar o risco de choque elétrico, localize e desligue cada disjuntor do circuito antes de prosseguir. Se não desligar a alimentação pode provocar a morte ou graves lesões.

1. Desligue a alimentação de energia do disjuntor (ou retire o fusível).
2. Remova o espelho e o Adaptador. Veja a figura 1.

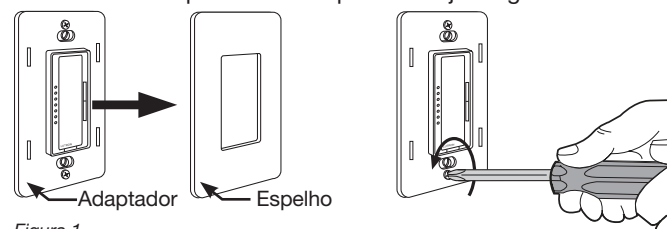


Figura 1

3. Remova o kit de troca de cores existente. Desconecte o kit atual pressionando nos dois cliques superiores com o dedo polegar e o indicador. Repita a operação para os cliques inferiores. Puxe o kit para fora do controle, tendo cuidado para não desacomodar a estrutura de plástico transparente que fica abaixo. Veja a figura 2.

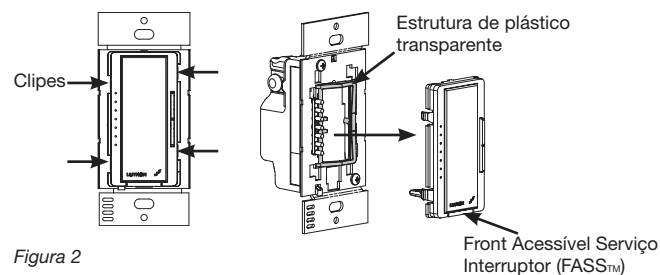
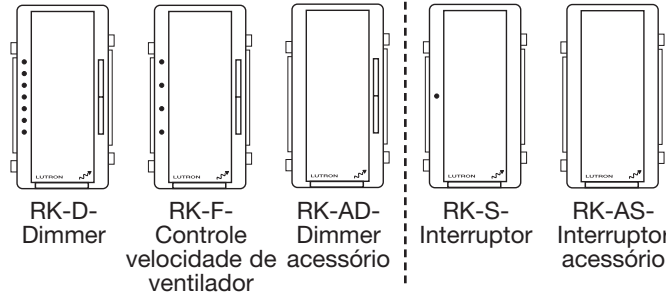


Figura 2

Kits de troca de cor Lutron

Compatível com *RadioRA-SR*, *RadioRA*, *RadioRA 2* e *HomeWorks*

RK-D-, **RK-F-**, **RK-AD-**, **RK-S-**, **RK-AS-**



RadioRA-SR	RadioRA	RadioRA 2	HomeWorks RF	HomeWorks com fio	Kit de troca de cor
SRD-6D, SRD-10D, SRD-10ND	RA-6D, RA-6ND, RA-10D	RRD-6D, RRD-10D, RRD-10ND	HRD-6D, HRD-6ND, HRD-10D, HRD-10ND	HWD-6D, HWD-6ND, HWD-10D, HWD-10ND	RK-D
SRD-2ANF	—	RRD-2ANF	HRD-2ANF	HWD-2ANF	RK-F
SD-RD	RA-AD	RD-RD	HD-RD	HD-RD	RK-AD
SRD-8ANS	RA-8ANS	RRD-8ANS	HRD-8ANS	HWD-8ANS	RK-S
SD-RS	RA-AS	RD-RS	HD-RS	HD-RS	RK-AS

Tabela 1

Nota: Se a estrutura de plástico transparente ficar desacomodada ou se perder, uma estrutura de reserva é fornecida com o kit. Siga as instruções abaixo:

- a. Segurando a estrutura conforme é mostrado, engate-a no orifício ao lado do tubo de centro de LED.
 - b. Pressione com firmeza na estrutura no gancho. Quando assentar corretamente, a estrutura fará um clique. Veja a figura 3.
4. Instale o novo kit de troca de cor. Empurre o kit direto no controle, tomando cuidado para não desacomodar a estrutura de plástico transparente subjacente. Pressione com firmeza em cada clipe para travá-los no local correto. Veja a figura 3.

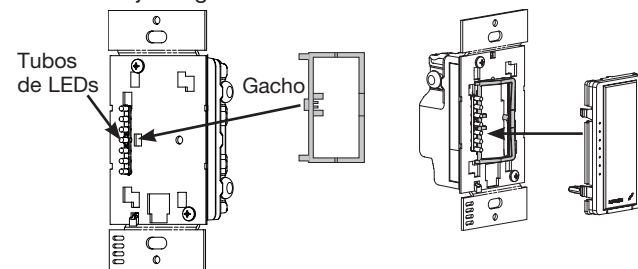


Figura 3

5. Verifique o funcionamento do controle. Se algum dos botões no controle parecer rígido ou não funcionar, repita os passos 3 e 4.
6. Instale o adaptador e o espelho. Consulte a figura 1.
7. Ligue a alimentação no disjuntor ou substitua o fusível.
8. Verifique o funcionamento do controle novamente. Puxe o FASS para dentro e para fora várias vezes e certifique-se de que a energia tenha sido removida e restaurada na carga.



Installation Instructions

Please Read Before Installing

ENGLISH

Lutron Color Change Kits

Compatible with *RadioRA-SR*, *RadioRA*, *RadioRA 2* and *HomeWorks*

RK-D-, **RK-F-**, **RK-AD-**, **RK-S-**, **RK-AS-**

Overview

Color Change Kits allow for changing the color of an existing *RadioRA-SR*, *RadioRA*, *RadioRA 2* or *HomeWorks* dimmer, switch, or fan speed control.

Important Notes

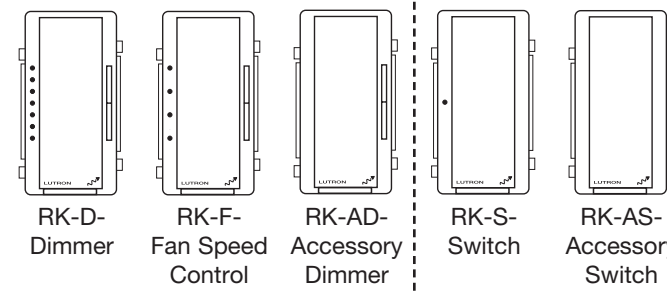
Environment: Ambient operating temperature: 32 °F to 104 °F (0 °C to 40 °C), 0-90% humidity, non-condensing. Indoor use only.

Wallplates: Do not paint controls, Color Change Kits, or wallplates.

Cleaning: To clean, wipe with a clean damp cloth. **DO NOT** use any chemical cleaning solutions.

Models Supported: The Color Change Kits may **ONLY** be used with the *RadioRA-SR*, *RadioRA*, *RadioRA 2* and *HomeWorks* model numbers listed in Table 1.

Warranty: For warranty information, please see the enclosed Warranty, or visit www.lutron.com/resiinfo



RadioRA-SR	RadioRA	RadioRA 2	HomeWorks RF	HomeWorks Wired	Color Change Kit
SRD-6D, SRD-10D, SRD-10ND	RA-6D, RA-6ND, RA-10D	RRD-6D, RRD-10D, RRD-10ND	HRD-6D, HRD-6ND, HRD-10D, HRD-10ND	HWD-6D, HWD-6ND, HWD-10D, HWD-10ND	RK-D
SRD-2ANF	—	RRD-2ANF	HRD-2ANF	HWD-2ANF	RK-F
SD-RD	RA-AD	RD-RD	HD-RD	HD-RD	RK-AD
SRD-8ANS	RA-8ANS	RRD-8ANS	HRD-8ANS	HWD-8ANS	RK-S
SD-RS	RA-AS	RD-RS	HD-RS	HD-RS	RK-AS

Tabela 1

Installation

WARNING - Shock hazard. To avoid the risk of electric shock, locate and lock supply breaker in the OFF position before proceeding. Failure to do so could result in death or serious injury.

1. Turn power off at circuit breaker or remove fuse.
2. Remove Wallplate and Adapter. See Figure 1.

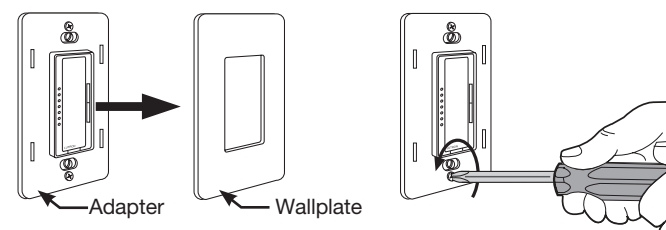


Figura 1

3. Remove existing Color Change Kit. Unclip the existing kit by pressing in on both top clips with thumb and forefinger. Repeat for bottom clips. Pull the kit straight out from the control, being careful not to dislodge the clear plastic frame underneath. See Figure 2.

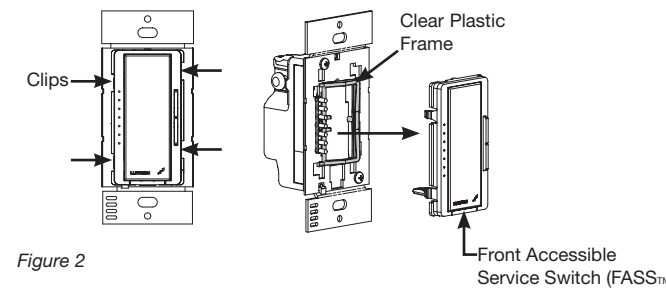


Figura 2

Note: If the clear plastic frame gets dislodged or lost, a spare frame is provided with the kit. Follow the instructions below:

- a. Holding the frame with the hook on the left, hook the frame into the hole next to the center LED pipe.
 - b. Press firmly on the frame at the hook. When properly seated, the frame will snap into place. See Figure 3.
4. Install new Color Change Kit. Push the kit straight onto the control, being careful not to dislodge the clear plastic frame underneath. Press firmly on each clip to lock into place. See Figure 3.

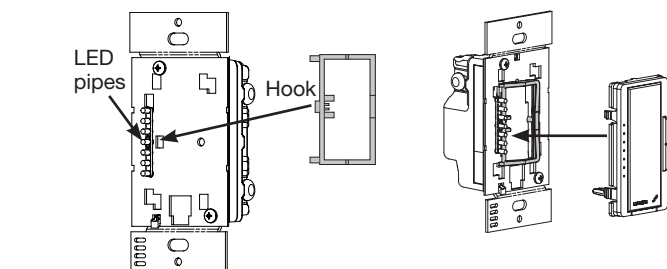


Figura 3

5. Check control operation. If any of the buttons on the control feel stiff or do not operate, repeat steps 3 and 4.
6. Install Adapter and Wallplate. See Figure 1.
7. Turn power on at circuit breaker or replace fuse.
8. Check FASS operation. Pull the FASS in and out several times and ensure that power is removed and restored to the load.

Descripción General

Los kits para Cambiar de Color permiten cambiar el color de un atenuador, interruptor, o control de la velocidad ventilador *RadioRA-SR*, *RadioRA*, *RadioRA 2* o *HomeWorks* ya existentes.

Notas importantes

Medioambiente: Operación de temperatura Ambiente: 0 °C a 40 °C (32 °F a 104 °F), 0-90% de humedad, sin condensación. Sólo para uso en interiores.

Placas de Pared: No pinte los controles, Kits para Cambiar de Color o placas de pared.

Limpieza: Para limpiar, pase un trapo húmedo. **NO** use ninguna solución química.

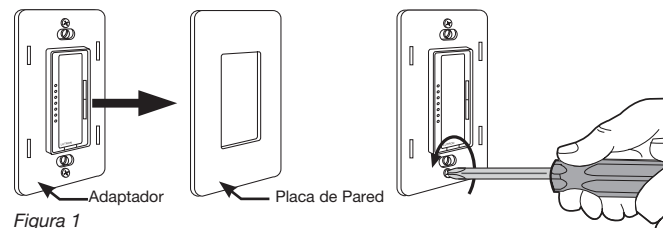
Modelos Soportados: Kits para Cambiar de Color pueden **ÚNICAMENTE** ser utilizados con los números de los modelos de *RadioRA-SR*, *RadioRA*, *RadioRA 2* y *HomeWorks* que aparecen en la Tabla 1.

La garantía: Para la información de la Garantía, ve por favor la Garantía incluida, o visite www.lutron.com/resiinfo

Instalación

ADVERTENCIA - Riesgo de choque eléctrico. Para evitar el riesgo de choque eléctrico, localice y coloque cada cortacircuito de alimentación en la posición apagado antes de seguir adelante. En caso contrario, podría sufrir lesiones graves o fatales.

1. Desconecte la alimentación en el cortacircuito o quite el fusible.
2. Retire la Placa de Pared y el Adaptador. Vea la Figura 1.



3. Retire el Kit para Cambiar de Color existente. Desenganche el kit existente presionando ambos clips superiores con el pulgar y el dedo índice. Repita para los clips inferiores. Retire el kit directamente del control, con cuidado de no desplazar el marco de plástico transparente de abajo. Vea la Figura 2.

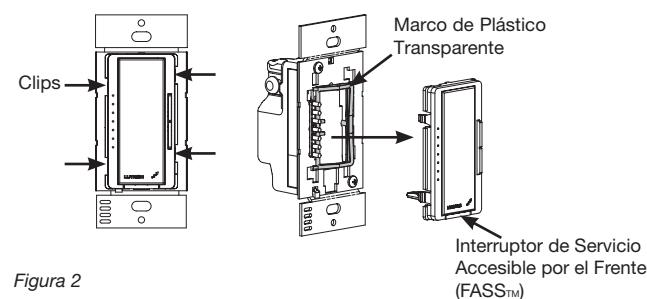
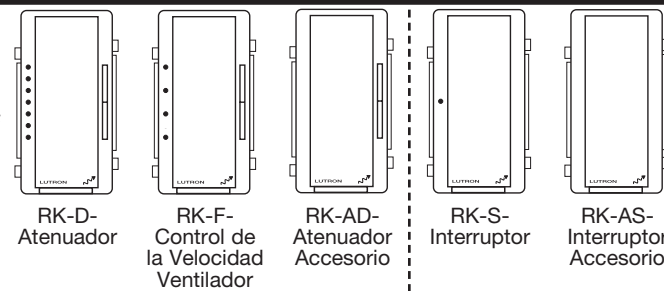


Figura 2

Kits Lutron para Cambiar de Color

Compatibles con *RadioRA-SR*, *RadioRA*, *RadioRA 2* y *HomeWorks*

RK-D-, **RK-F-**, **RK-AD-**, **RK-S-**, **RK-AS-**



<i>RadioRA-SR</i>	<i>RadioRA</i>	<i>RadioRA 2</i>	<i>HomeWorks</i>	<i>HomeWorks</i> Cableado	Kit para Cambiar de Color
SRD-6D, SRD-10D, SRD-10ND	RA-6D, RA-6ND, RA-10D	RRD-6D, RRD-10D, RRD-10ND	HRD-6D, HRD-6ND, HRD-10D, HRD-10ND	HWD-6D, HWD-6ND, HWD-10D, HWD-10ND	RK-D
SRD-2ANF	—	RRD-2ANF	HRD-2ANF	HWD-2ANF	RK-F
SD-RD	RA-AD	RD-RD	HD-RD	HD-RD	RK-AD
SRD-8ANS	RA-8ANS	RRD-8ANS	HRD-8ANS	HWD-8ANS	RK-S
SD-RS	RA-AS	RD-RS	HD-RS	HD-RS	RK-AS

Mesa 1

Nota: El kit viene con un marco de repuesto, en caso de que se desplace o se pierda el marco de plástico transparente. Siga las instrucciones de debajo:

- a. Sosteniendo el marco como se muestra, enganche el marco en la perforación entre las tubería centro LED.
 - b. Presione firmemente el marco en el gancho. Cuando esté correctamente asentado, el marco se ubicará en su lugar. Vea la Figura 3.
4. Instale el nuevo Kit para Cambiar de Color. Presione el kit directamente contra el control, teniendo cuidado de no dislocar el marco de plástico transparente de debajo. Presione firmemente sobre cada clip para trancarlo en su lugar. Vea la Figura 3.

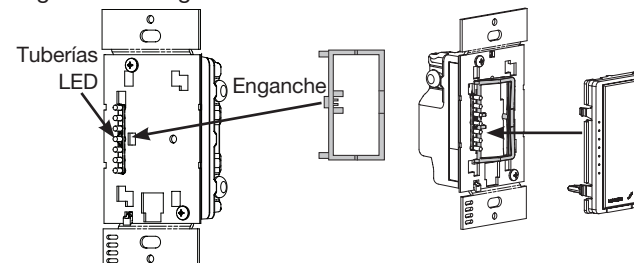


Figura 3

5. Verifique el funcionamiento del control. Si cualquiera de los botones del control se sienten rígidos o no funcionan, repita los pasos 3 y 4.
6. Instale el Adaptador y la Placa de Pared. Vea la Figura 1.
7. Encienda desde el cortacircuito o reemplace el fusible.
8. Verifique nuevamente el funcionamiento del control. Empuje el FASS hacia adentro y hacia afuera varias veces y asegúrese de retirar y restaurar la alimentación.

Vue générale

Les jeux de couleur permettent le changement de couleur d'installations à gradateur, interrupteur, et contrôle de vitesse de ventilateur *RadioRA-SR*, *RadioRA*, *RadioRA 2* ou *HomeWorks* existantes.

Remarques importantes

Environnement : Température ambiante d'opération : 0 °C à 40 °C (32 °F à 104 °F), 0-90 % d'humidité, sans condensation. Usage à l'intérieur seulement.

Plaques murales : Ne pas peindre les contrôles, les jeux de changement de couleur, ou les plaques murales.

Nettoyage : Pour nettoyer, essuyez à l'aide d'un linge propre humide. **NE PAS** utiliser de nettoyeurs chimiques.

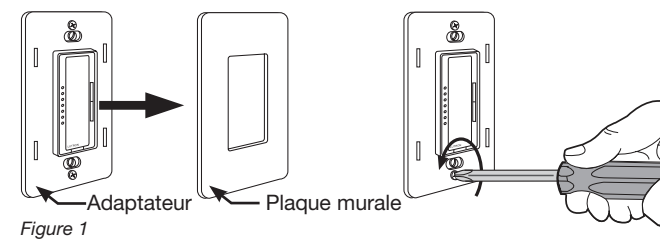
Modèles pris en charge : Les jeux de changement de couleur ne peuvent **SEULEMENT** être utilisés qu'avec les modèles *RadioRA-SR*, *RadioRA*, *RadioRA 2* ou *HomeWorks* dont les numéros apparaissent au tableau 1.

Garantie : Pour l'information de Garantie, s'il vous plaît voir la Garantie enclose, ou visite www.lutron.com/resiinfo

Installation

MISE EN GARDE - Choc électrique. Pour éviter les risques de chocs électriques, localisez et verrouillez chaque disjoncteur de distribution à la position off avant de procéder. Le non-respect de la coupure d'alimentation peut entraîner des dommages corporels graves ou la mort.

1. COUPER le courant au disjoncteur (ou retirer le fusible).
2. Retirez la plaque murale et l'adaptateur. Référez vous à la Figure 1.



3. Retirez le jeu de couleur existante. Déclenchez le jeu en place en serrant les pinces supérieures entre votre pouce et index. Répétez pour les pinces inférieures et tirez à angle droit sur le jeu de couleur en prenant soin de ne pas déloger le cadre de plastique transparent se trouvant en dessous. Référez vous à la Figure 2.

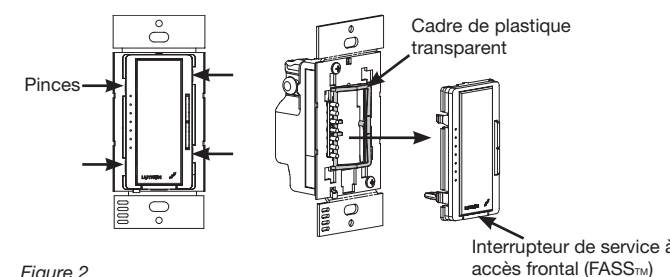
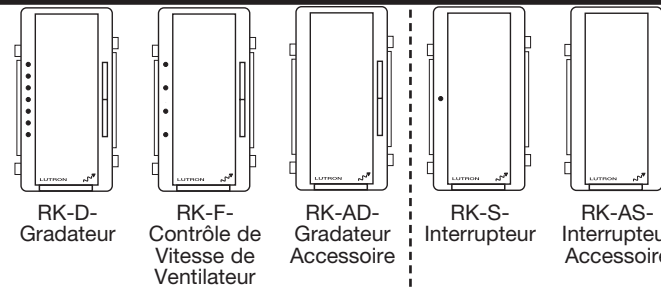


Figure 2

Jeux de changement de couleur Lutron

Compatible avec les équipements *RadioRA-SR*, *RadioRA*, *RadioRA 2* et *HomeWorks*

RK-D-, **RK-F-**, **RK-AD-**, **RK-S-**, **RK-AS-**



<i>RadioRA-SR</i>	<i>RadioRA</i>	<i>RadioRA 2</i>	<i>HomeWorks</i> RF	<i>HomeWorks</i> câblé	Jeu de changement de couleur
SRD-6D, SRD-10D, SRD-10ND	RA-6D, RA-6ND, RA-10D	RRD-6D, RRD-10D, RRD-10ND	HRD-6D, HRD-6ND, HRD-10D, HRD-10ND	HWD-6D, HWD-6ND, HWD-10D, HWD-10ND	RK-D
SRD-2ANF	—	RRD-2ANF	HRD-2ANF	HWD-2ANF	RK-F
SD-RD	RA-AD	RD-RD	HD-RD	HD-RD	RK-AD
SRD-8ANS	RA-8ANS	RRD-8ANS	HRD-8ANS	HWD-8ANS	RK-S
SD-RS	RA-AS	RD-RS	HD-RS	HD-RS	RK-AS

Tableau 1

Remarque : Si la pièce de plastique clair se déplace ou est perdue, vous pourrez la remplacer avec une nouvelle pièce fournie avec le jeu. Suivez les instructions ci-dessous :

- a. En tenant le cadre comme montré, insérez le cadre dans le trou à côté le canalisation du DEL de centre.
 - b. Appuyez fermement sur le cadre au niveau du crochet et il s'enclenchera en place lorsque bien positionné. Référez vous à la Figure 3.
4. Installez le nouveau jeu de couleur. Poussez le jeu directement sur la commande en prenant soin de ne pas déloger le cadre de plastique clair sous-jacent. Appuyez fermement sur chaque pince pour l'enclencher. Référez vous à la Figure 3.

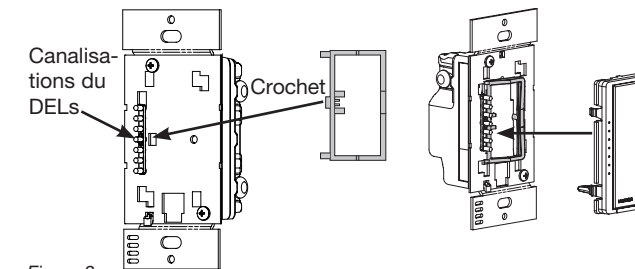


Figure 3

5. Vérifiez le fonctionnement de la commande. Si un des boutons de la commande apparaît coincé ou ne fonctionne pas, répétez l'étape 3.
6. Installez l'adaptateur et la plaque murale. Référez vous à la Figure 1.
7. Rétablissez le courant au disjoncteur (ou remettre le fusible).
8. Vérifiez le fonctionnement du contrôleur encore une fois. Actionnez le FASS en le tirant et le repoussant à quelques reprises pour vous assurer que l'alimentation est coupée puis remise à la charge.